



Plan local d'urbanisme de Villeroy

Révision générale

Le P.L.U. et la procédure de révision

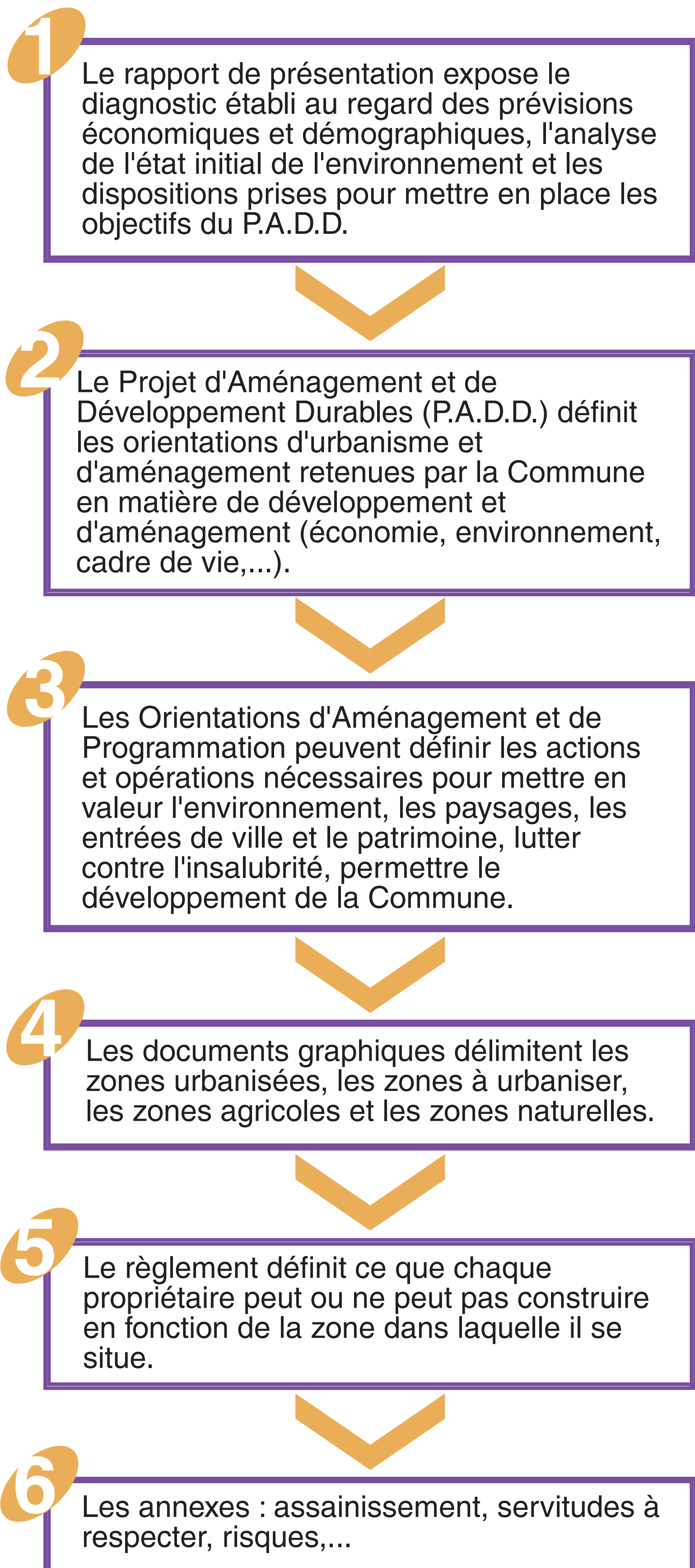
Qu'est-ce que le P.L.U. ?

- Le PLU définit les règles d'urbanisme dans notre commune. Il impose des règles essentielles destinées à assurer le développement équilibré de la commune et à préserver le cadre de vie et les milieux naturels. Par exemple, dans le cadre de la révision, le PLU va redélimiter les zones constructibles ou non constructibles, et à préciser la vocation de chacune d'elles (habitat, activités, équipements...) ainsi que les règles de construction s'y appliquant.

Pourquoi l'élaborer ?

- Le document d'urbanisme, le POS n'est plus applicable sur le territoire depuis le 27 mars 2017.

Les pièces qui composent le P.L.U.



Le calendrier

